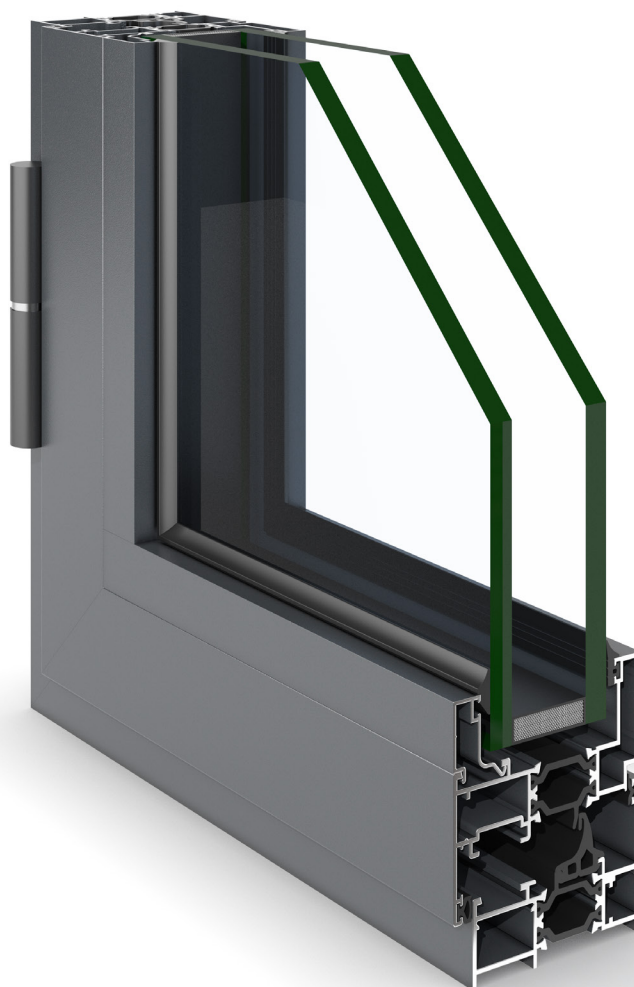




PRACTICABLE STYL 65

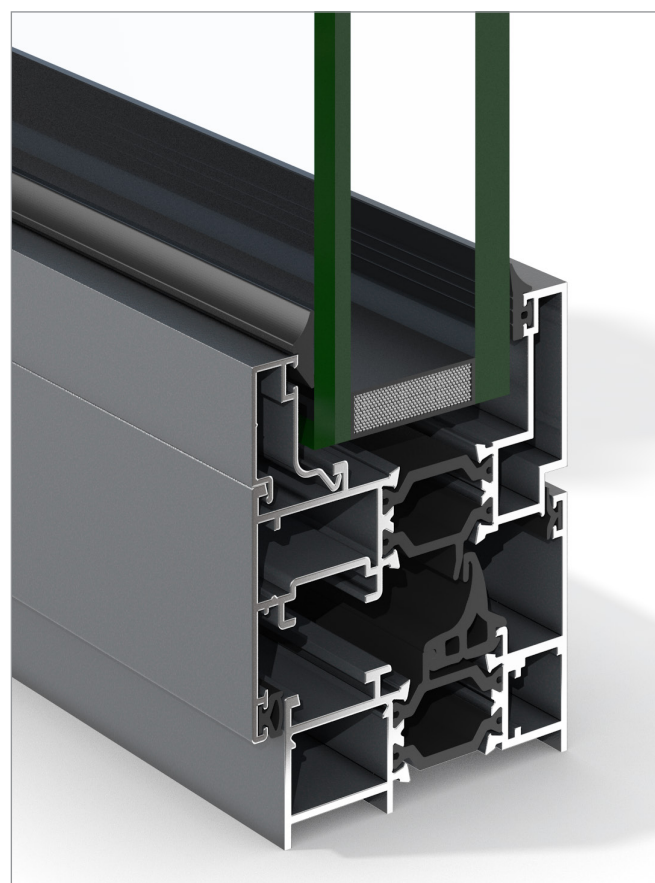
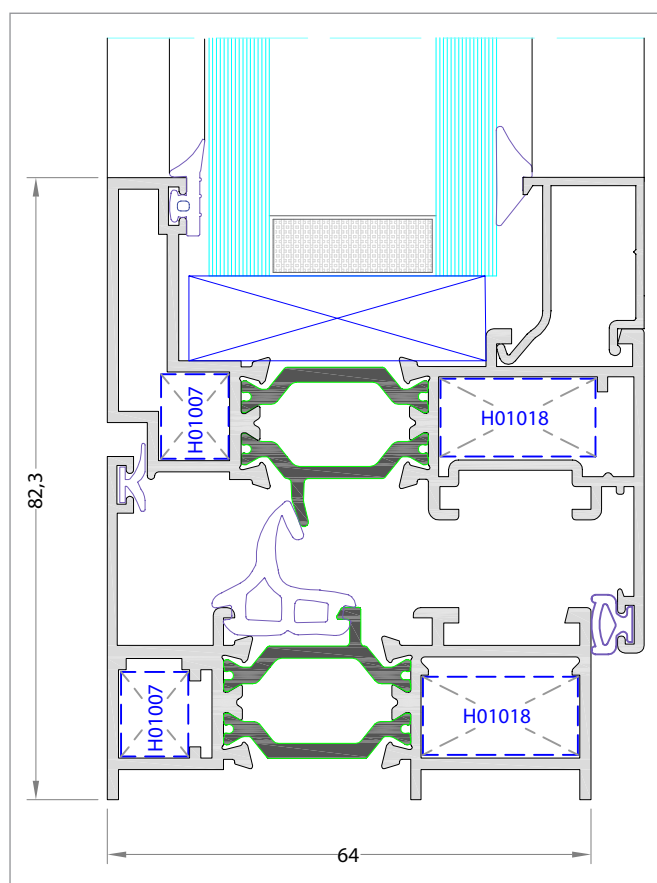
**CODEVAL**  
ALUMINIUM



## Características descriptivas

- Abatible con rotura de puente térmico
- Perfilería de aluminio con aleación 6063-T5
- Poliamidas de 24,8 mm
- Dobles escuadras de aluminio inyectado con pulsante en los ingletes
- Marcos de 64 mm y Hojas de 71 mm de profundidad
- Posibilidad de Acristamiento hasta 57 mm.
- Juntas de estanqueidad de EPDM
- Angulos vulcanizados
- Escuadras de alineación en acero inox
- Posibilidad de Bicolor
- Altas prestaciones térmicas y acústicas

## Secciones



## Clasificaciones

PERMEABILIDAD AL AIRE	ESTANQUIDAD AL AGUA	RESISTENCIA AL VIENTO	TRANSMISIÓN TÉRMICA	
<b>4</b>	<b>E1200</b>	<b>CE3000</b>	<b>1,29 W/m<sup>2</sup>·k</b>	<b>2,46 W/m<sup>2</sup>·k</b> <b>2,38W/m<sup>2</sup>·k</b>
UNE-EN 1026:2000	UNE-EN 12208:2000	UNE-EN 12210:2000	UW Consultar tipología dimensión y vidrio	N. Externo UF Datos para cálculo térmico    N. Central UF Datos para cálculo térmico